

Bauanleitung **VALUE-TIZER**



Der VALUE-TIZER hilft dir ein gutes Ende zu finden. Lass dich von einer seiner positiven Perspektiven ansprechen und schau auf das Schöne in den vergangenen Stunden. Schließe Frieden mit der abgelaufenen Zeit! Make Peace – da, wo du gerade bist.

Das Objekt ist Teil der „New Silence Collection Vol. 3“ von Studio komplementaer. Die handlichen Irritationsobjekte und Papiermaschinen dieser Kollektion zeigen dir neue Perspektiven auf. Die Zeit können sie zwar weder vor- noch zurückdrehen, aber sie sind gerne dabei behilflich, mit der Zeitlichkeit an sich Frieden zu schließen. So breitet sich eine Ruhe aus, die neue Kraft mit sich bringt.

Rechtlicher Hinweis: Das Objekt darf beliebig oft hergestellt werden, allerdings nicht zu kommerziellen Zwecken.

Übrigens bieten wir dieses Objekt auch in fertiggestellter Form an. Es kann über unseren Shop bestellt werden und wird dann liebevoll handgefertigt.

Welcome
New Silence

Bauanleitung VALUE-TIZER

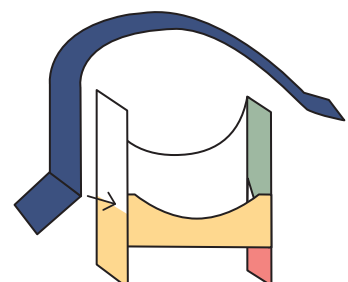
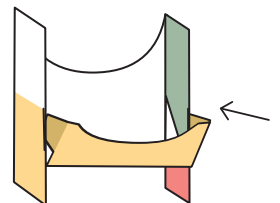
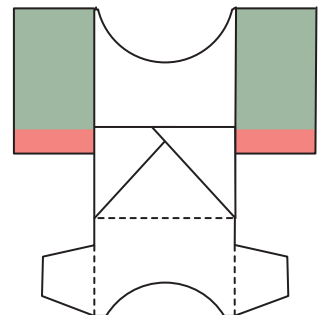
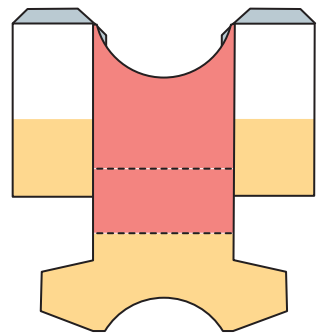
Werkzeuge:

Drucker
Schere oder
Lineal und Cutter
Kleber

Materialien:

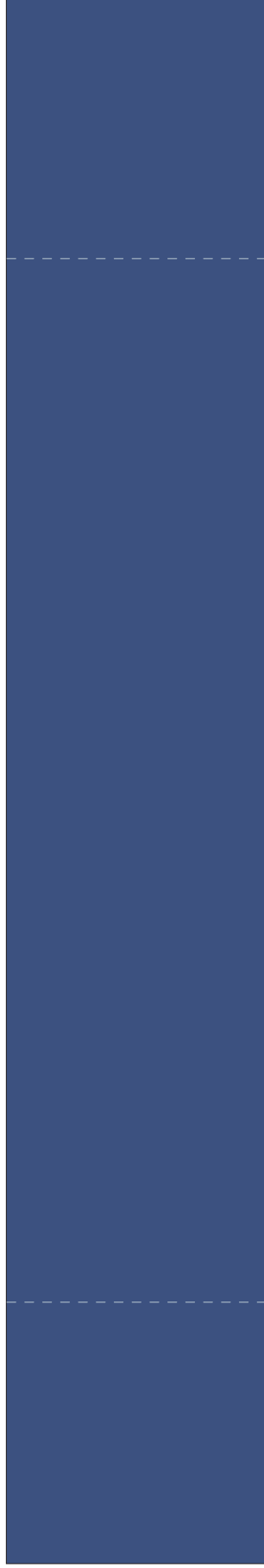
3 Bögen festes und für den Drucker
geeignetes Papier z.B. 160 g/qm

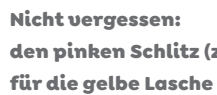
- 1** Seite 3-5 auf möglichst festem Papier ausdrucken.
- 2** Alle Teile entsprechend der Hinweise ausschneiden, falzen und einmal knicken – die Richtung ist erstmal egal, es geht nur darum die Faltung zu prägen.
- 3** Den Körper-Print mit dem Druck nach oben auf den Tisch legen. Links und rechts die äußeren gelbe Seitenteile einklappen.
- 4** Die weißen Dreiecke nach hinten einklappen.
- 5** Die Klebeflächen (an den grünen Flächen) nach hinten umklappen, anschließend die grünen Flächen nach hinten klappen.
- 6** Den ganzen Bogen wenden. Zum Kleber aufbringen die grünen Flächen leicht anheben und Klebeflächen an der weißen Fläche festkleben.
- 7** Die untere rote Fläche hochfalten, die weißen Dreiecke hochklappen, so dass die Spitzen nach oben zeigen. Die grünen Seitenflächen aufstellen und die gelbe Flügel in Schlitzte einfügen.
- 8** Dreiecke an die grünen Seiten ankleben.
- 9** Den blauen Dachbogen seitlich an die Klebeflächen kleben (Positionierung – siehe Skizze)
- 10** Die Karten von hinten in das Fach aufstellen.



Welcome
New Silence

Dachbogen VALUE-TIZER





**Gut aufpassen, wo geschnitten
und wo gefalzt werden soll!**

Nicht vergessen:
den pinken Schlitz (zwischen grüner und gelber Fläche)
für die gelbe Lasche

Karten VALUE-TIZER

LEBE
WOHL

MERCI
BEAUCOUP

LASS ES
GUT SEIN

EIN HOCH
AUF ...

DANKE-
SCHÖN

AUF
WIEDER-
SEHEN

JETZT,
REICHT'S

THAT'S IT.
(FOR NOW)

GENUG
FÜR
HEUTE